

ROYAL 91

Instrukcja montażu
Montageanleitung
Instructions D'assemblage
Assembly Instructions

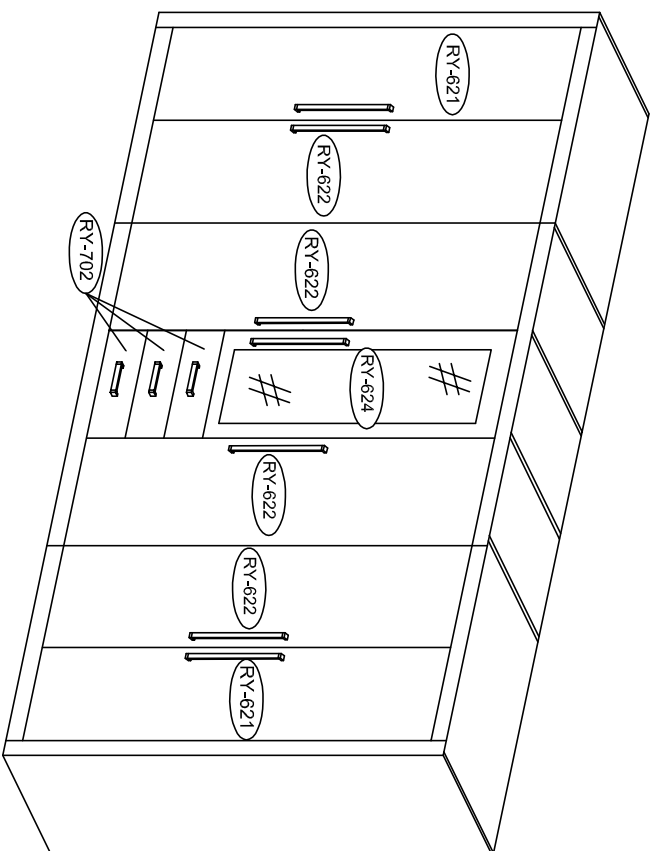


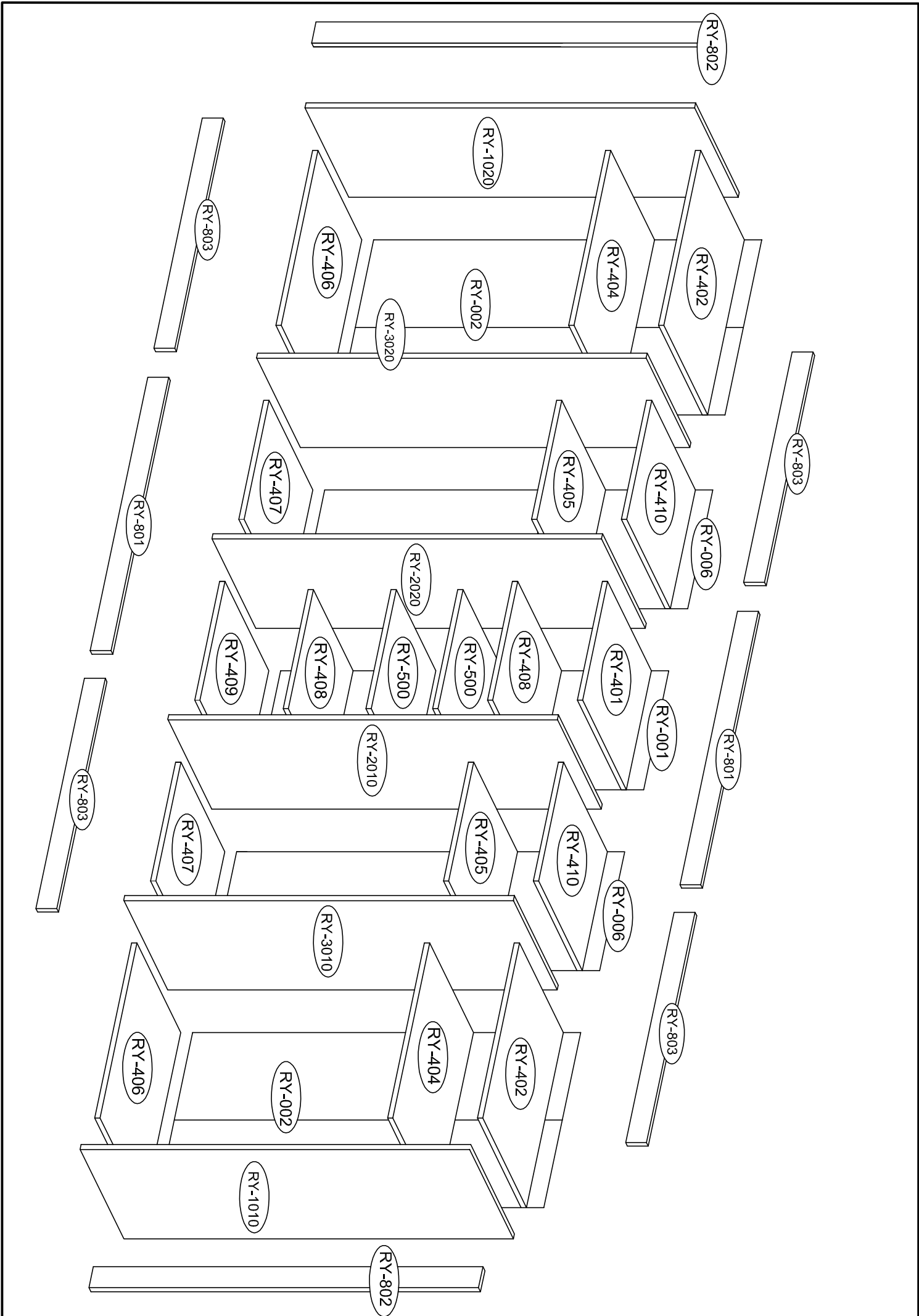
SIEM ODFERMIT KUPUJE, SOU TI EN UN TEL PERIN ODER BEZPŁATNYM
UNO SOMEN SE DE KONTOREINLETTUNG MIT TEN
CHES C'EST C'EST, VOUS CONVIERTEZ QUE NE SE EST VANGUANT OU
AMATEUR. NEUS VOUS PROTE DE BIEN VOUDRA L'AMBIER, ENLEVEZ LES
INSTRUCIONES TAVENELADE.
UPOZORNENIE: SA BRANK ČESKÁ PRACOVNÍ KNIHA JE K DO
I PRIZELIŠI MNOW Z PRODUKTU NA BEZPLATNO.

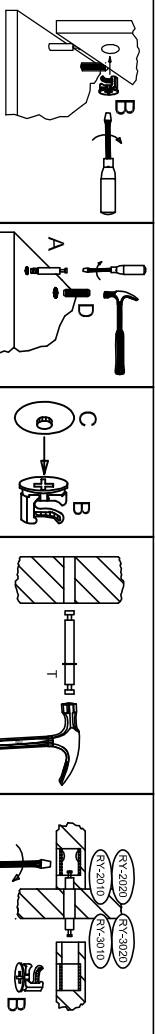
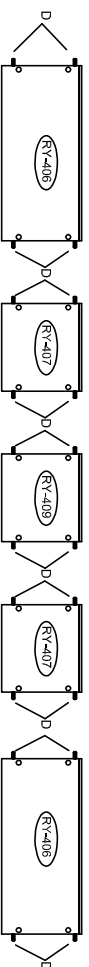
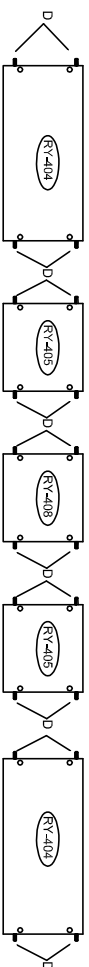
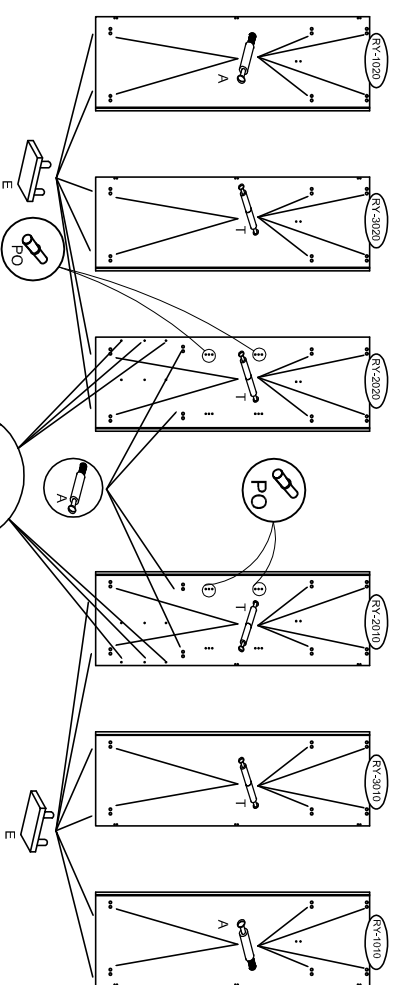
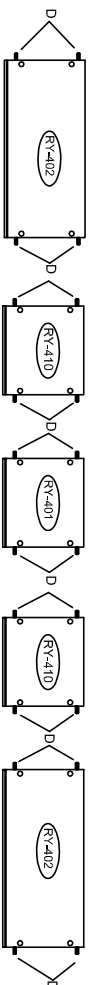
	A		B		C		D		E		RR		ST		T		K		P		N		O
16	64	60	60	76	12	54	48	3,5X16	3,0X13	4,0X30	20	8	3	14	8	28	4	8	8	8	8	8	
	T		X		J		H		N		Y		R		T		K		P		N		O
24	14	46	46	17	7	6	6	6	6	8	8	8	8	8	8	20	8	8	8	3	14	8	
6,0X11	6,0X11	M4X8,0	M4X8,0	6,3X13	6,3X13	6,3X13	3,0X13	4,0X30	4,0X30	4,0X30	20	8	3	14	8	28	4	8	8	8	8	8	
	EU		PK		S		U		G		L		M		U		F		LM		PO		W
12	6	6	6	6	1	17	17	6	6	6	6	6	6	6	28	4	8	8	8	8	8	8	

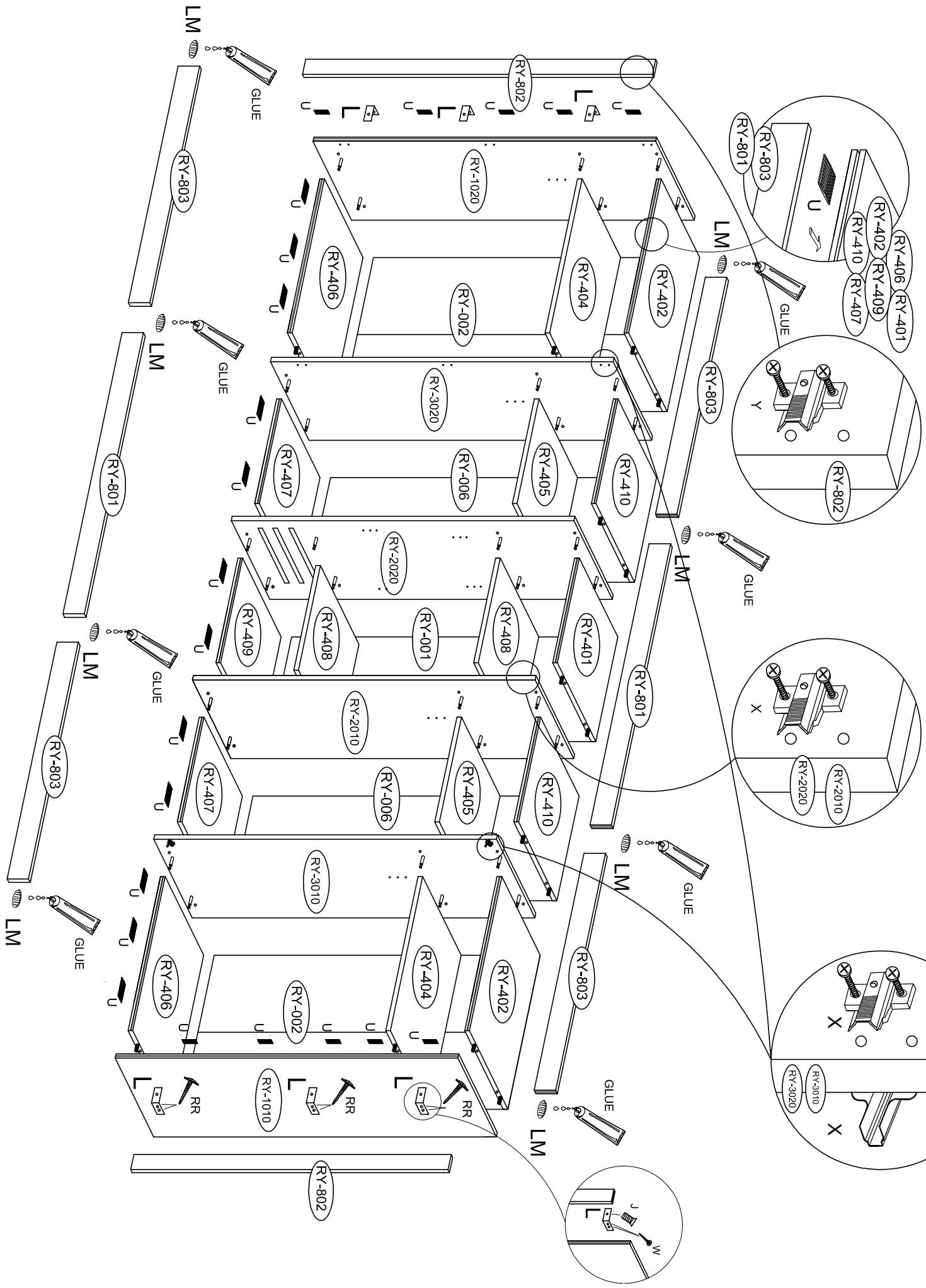
3,5X16
↑
54
W

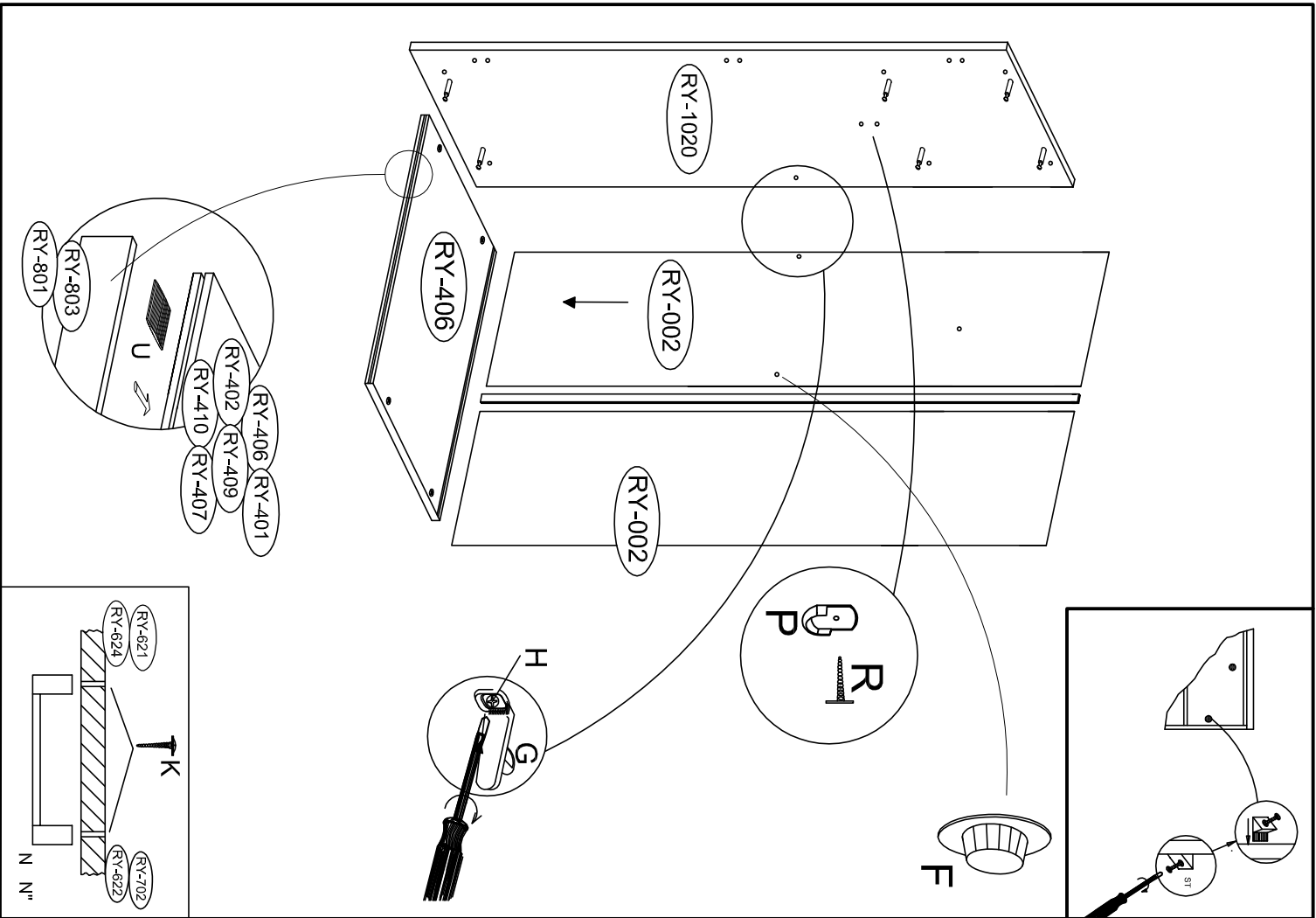
ZASADY OGÓLNE CZYSZCZENIA I KONSERWACJI MEBLI.
1. ELEMENTY DREWNIANYCH NIE WALEZY CZYSZCZYĆ I KONSERWOWAĆ PRZY UŻYCIU ŚRODKÓW CHEMICZNYCH
W SPRAWY Z UWAGI NA RYZYKO USZKODZENIA POWŁOKI TYCH ELEMENTÓW.
2. MEBLE WALEZY ODKURZAĆ WĄSIEPIUJĄCO.
3. POWIERZCHNIĘ LAKIEROWANEJ WYKONCZONE NA POLSKĄ WYPAKOWANIE SIŁOCHA, MIĘKKA TRAWINA,
NATOLIWI FORMIERSZCHINE, NADWIE, HODZNA ODKURZACZ DOMOWYI ODKURZACZEM ELEKTRYCZNYM ZA
NADWIE I FORMIERSZCHINE, NADWIE, HODZNA ODKURZACZ DOMOWYI ODKURZACZEM ELEKTRYCZNYM ZA
3. DROBNA KOSCIENIĘ MIĘKKA SIŁOCHA, MIĘKKA TRAWINA, ZIEMNIA, ZIEMNIA, ZIEMNIA, ZIEMNIA, ZIEMNIA,
WYKONCZONE NA POLSKĄ WYPAKOWANIE SIŁOCHA, MIĘKKA TRAWINA, NADWIE, HODZNA ODKURZACZ
4. WZĘCIE ŚRODKI CZYSZCZĄCE WALEZY STOSOWAĆ ZGODNIE Z NINIEJSZYM ZASADAMI ORAZ
PRZEZNACZENIEM I INSTRUKCJĄ PRODUCENTA.
PROSIMY O MONTOWANIE ZGODNIE Z INSTRUKCJĄ. W RAZIE STYPIERZENIA NIEZGODNOŚCI MONTAŻU Z
INSTRUKCJĄ BERKAMOC NIE ZOSTAJE WYKONCZONE NA PIANSTWO
ZOSTAJĄ OGRZEWI, KOSZTYI PRZYJAZDU SERWISU.

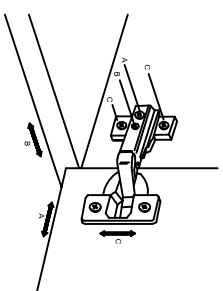
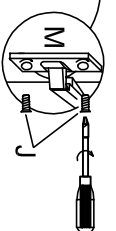
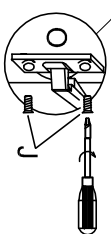
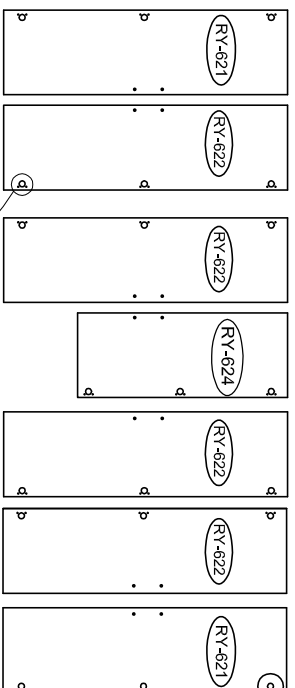












VERSTELLMÖGLICHKEITEN:
 a) FUGENVERSTELLUNG
 b) TIEFENVERSTELLUNG
 c) BEFESTIGUNGSSCHRAUBEN-LOCKERN, BANDAM NACH VORNE ODER
 RÜCKWÄRTS VERSCHIEBEN
 d) SCHRAUBE-ANZEIGEN
 e) SCHRAUBE-ANZEIGEN
 f) SCHRAUBE-ANZEIGEN
 g) SCHRAUBE-ANZEIGEN
 h) SCHRAUBE-ANZEIGEN
 i) SCHRAUBE-ANZEIGEN
 j) SCHRAUBE-ANZEIGEN
 k) SCHRAUBE-ANZEIGEN
 l) SCHRAUBE-ANZEIGEN
 m) SCHRAUBE-ANZEIGEN
 n) SCHRAUBE-ANZEIGEN
 o) SCHRAUBE-ANZEIGEN
 p) SCHRAUBE-ANZEIGEN
 q) SCHRAUBE-ANZEIGEN
 r) SCHRAUBE-ANZEIGEN
 s) SCHRAUBE-ANZEIGEN
 t) SCHRAUBE-ANZEIGEN
 u) SCHRAUBE-ANZEIGEN
 v) SCHRAUBE-ANZEIGEN
 w) SCHRAUBE-ANZEIGEN
 x) SCHRAUBE-ANZEIGEN
 y) SCHRAUBE-ANZEIGEN
 z) SCHRAUBE-ANZEIGEN

REGULACJA ZAWIASÓW:
 a) USTAWIENIE SZCZELINY MIĘDZY DRZWIAMI A FRONTOWĄ PŁASZCZYZNĄ
 b) KŁUCZ LUB PRZEGRODY
 c) POLIWNIC SRUBIE-A
 d) OKRĘCIE SRUBIE-A
 e) PRZESUNIĘCIE DRZWI W PRZOD LUB W TYŁ, PO USTAWIENIU SZCZELINY
 f) POLIWNIC SRUBIE-A
 g) OKRĘCIE SRUBIE-A
 h) PRZESUNIĘCIE DRZWI W PRZOD LUB W TYŁ, PO USTAWIENIU SZCZELINY
 i) POLIWNIC SRUBIE-A
 j) OKRĘCIE SRUBIE-A
 k) PRZESUNIĘCIE DRZWI W PRZOD LUB W TYŁ, PO USTAWIENIU SZCZELINY
 l) POLIWNIC SRUBIE-A
 m) OKRĘCIE SRUBIE-A
 n) PRZESUNIĘCIE DRZWI W PRZOD LUB W TYŁ, PO USTAWIENIU SZCZELINY
 o) POLIWNIC SRUBIE-A
 p) OKRĘCIE SRUBIE-A
 q) PRZESUNIĘCIE DRZWI W PRZOD LUB W TYŁ, PO USTAWIENIU SZCZELINY
 r) POLIWNIC SRUBIE-A
 s) OKRĘCIE SRUBIE-A
 t) PRZESUNIĘCIE DRZWI W PRZOD LUB W TYŁ, PO USTAWIENIU SZCZELINY
 u) POLIWNIC SRUBIE-A
 v) OKRĘCIE SRUBIE-A
 w) PRZESUNIĘCIE DRZWI W PRZOD LUB W TYŁ, PO USTAWIENIU SZCZELINY
 x) POLIWNIC SRUBIE-A
 y) OKRĘCIE SRUBIE-A
 z) PRZESUNIĘCIE DRZWI W PRZOD LUB W TYŁ, PO USTAWIENIU SZCZELINY

